



MANUAL DE ACTUALIZACIÓN

Sistema Integral de Control
Escolar de Educación Básica

d@i

MAYO 2013



DESDE EL SISTEMA

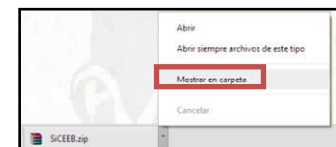
Cuando el sistema requiera ser actualizado se mostrara en la pantalla de bienvenida la leyenda [Hay una nueva versión en: www.ieepodai.mx](#) como se muestra en la siguiente imagen, dar clic sobre la leyenda.



Aparecerá una página donde hará la descarga, en la parte inferior se verá de la siguiente manera.



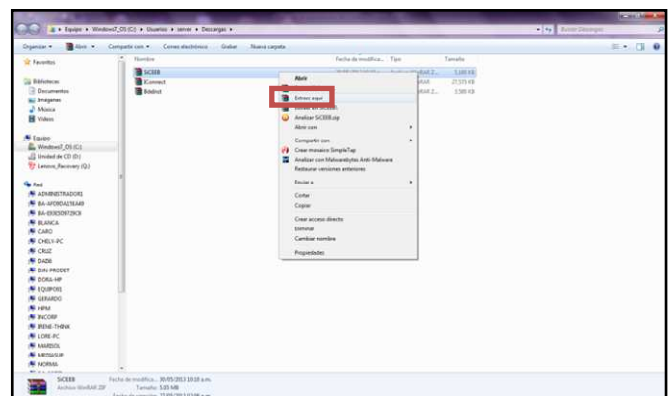
Dar clic derecho sobre **SiCEEb.zip** y se mostrara un menú, dar clic en **Mostrar en carpeta**.



Se abrirá una ventana con el SiCEEb empaquetado, dar clic derecho del mouse, aparecerá un menú y dar clic en la opción **Extraer aquí**.



Nota: Por lo regular la descarga se guarda en la carpeta **Descargas**



Elaboro

Sistema: L.I. Roberto Ortíz Cruz
Manual: L.I. Hilda Cruz Zavala

Mayo 2013

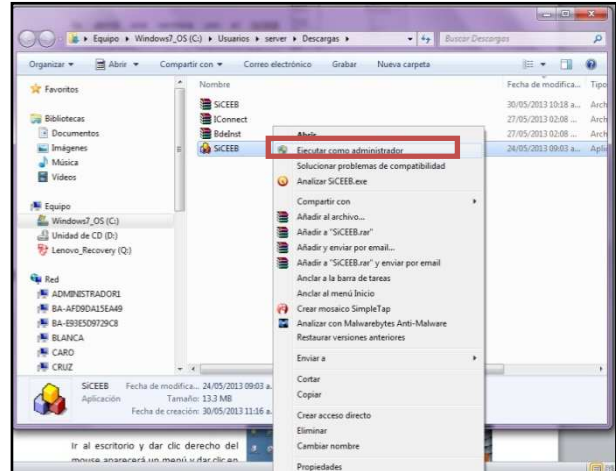
Descarga de actualización del SiCEEB



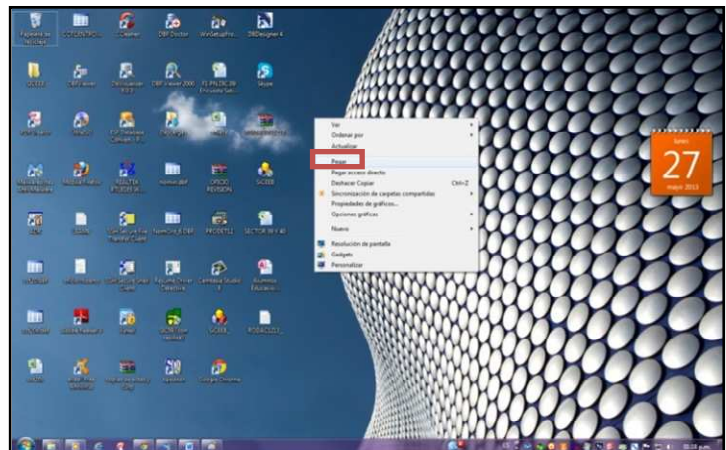
Departamento de Apoyo Informático
Instituto Estatal de Educación Pública de Oaxaca

2010 - 2016

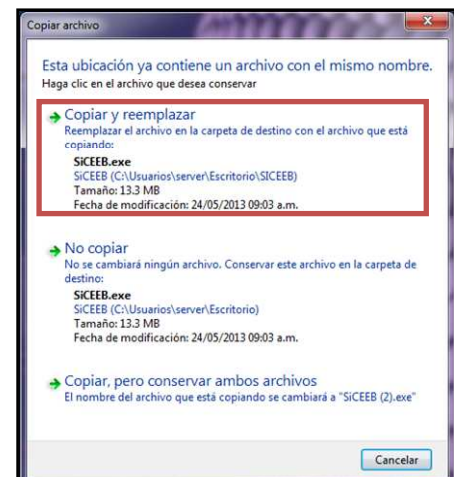
Dar clic derecho del mouse sobre el archivo y aparecerá un menú, elegir la opción **Copiar**.



Ir al escritorio y dar clic derecho del mouse, aparecerá un menú y dar clic en la opción **Pegar**.



Si ya ha tenido instalado el sistema anteriormente abrirá una ventana y le saldrá una *leyenda* "esta ubicación ya contiene un archivo con el mismo nombre" en este caso elegir la opción **copiar y reemplazar** como aparece en la imagen.



Elaboro

Sistema: L.I. Roberto Ortíz Cruz
Manual: L.I. Hilda Cruz Zavala

Mayo 2013

Descarga de actualización del SiCEEB

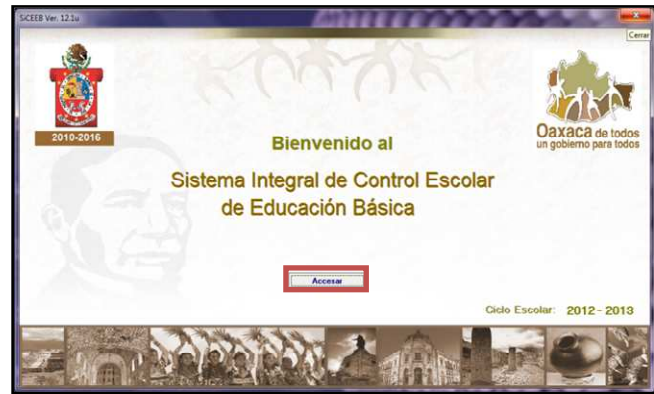


Departamento de Apoyo
Informático
Instituto Estatal de Educación
Pública de Oaxaca

2010 - 2016

Ejecutar el programa y entrar al sistema con su usuario y contraseña asignada para su centro de trabajo.

Si todo lo anterior fue realizado correctamente, se abrirá el sistema sin ningún problema y en la parte donde dice Ciclo Escolar aparecerá el **2012 – 2013**.



Elaboro

Sistema: L.I. Roberto Ortíz Cruz
Manual: L.I. Hilda Cruz Zavala

Mayo 2013



ACCESANDO A LA PÁGINA

En su buscador acceder a la pagina <http://www.ieepodai.mx> y en la barra de menús entrar a **Certificación** aparecerá la siguiente pantalla donde pedirá una contraseña, escribir **51c33b** con minúsculas y dar clic en el botón Enviar.



Aparecerá la siguiente pantalla en la cual para poder ocupar el sistema tendrá que descargar la actualización que este en ese momento; dar clic en **SiCEEb V12.1r Actualizada al 8 de abril de 2013**



Nota: Esto último puede variar de acuerdo a la versión.



Elaboro

Sistema: L.I. Roberto Ortíz Cruz
Manual: L.I. Hilda Cruz Zavala

Mayo 2013

Descarga de actualización del SiCEEb



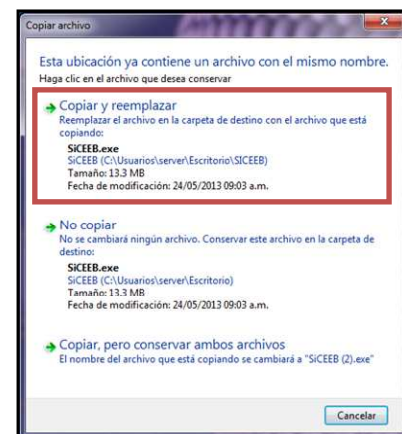
Departamento de Apoyo Informático
Instituto Estatal de Educación Pública de Oaxaca

2010 - 2016

Al dar clic se descargara la actualización en el directorio que tenga configurado, por lo regular es en **Descargas**, caso contrario aparecerá en la parte de abajo y si desea dar clic en **mostrar todas las descargas** o en **mostrar en carpeta** como se muestra en la imagen.



Una vez descargada la actualización abrir la carpeta y dar clic derecho del mouse sobre el **SiCEEb** y elegir la leyenda **extraer aquí**, copiar el y ponerlo en el **escritorio**, si ya ha tenido instalado el sistema anteriormente le saldrá una leyenda *“esta ubicación ya contiene un archivo con el mismo nombre”* en este caso elegir la opción **copiar y reemplazar**.



Ejecutar el programa y entrar al sistema con su usuario y contraseña asignada para su centro de trabajo.

Si todo lo anterior fue realizado correctamente, se abrirá el sistema sin ningún problema y en la parte donde dice **Ciclo Escolar** aparecerá el **2012 – 2013**.


Elaboro

Sistema: L.I. Roberto Ortíz Cruz
Manual: L.I. Hilda Cruz Zavala

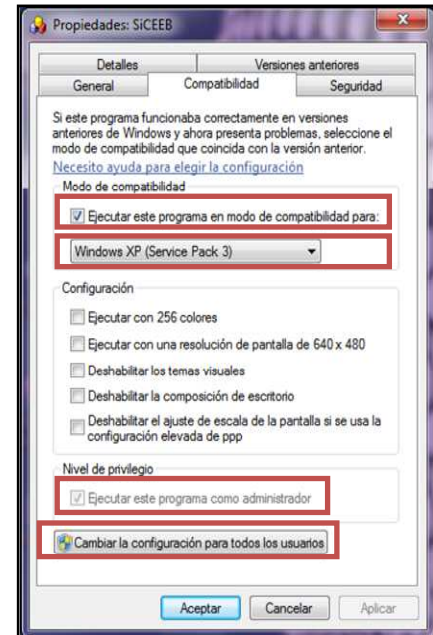
Mayo 2013



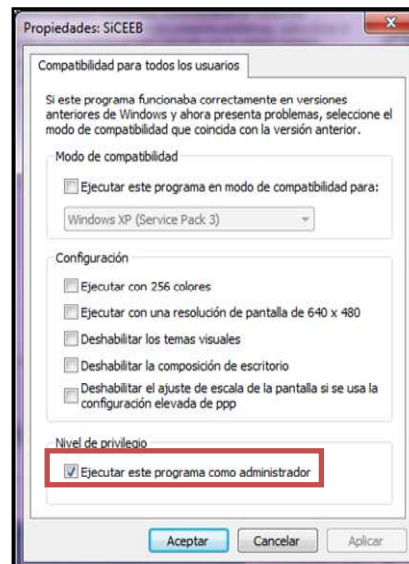
Para los equipos que tienen instalado Windows 7 y versiones posteriores.

Antes de ejecutar la aplicación  dar clic derecho sobre el icono y aparecerá un menú, dar clic sobre la opción **Propiedades**.

Entrar a la pestaña de **Compatibilidad** y señalar la opción Ejecutar este programa en modo de compatibilidad para: **Windows XP (Service Pack 3)** y en la parte de abajo en la opción Nivel de privilegio también señalar la opción **Ejecutar este programa como Administrador**, si esa opción apareciera bloqueada dar clic en el botón **Cambiar la configuración para todos los usuarios**.



Se abrirá una ventana y en la opción de Nivel de privilegio seleccionar la opción **Ejecutar este programa como Administrador** y dar clic en el botón **Aceptar**.



Elaboro

Sistema: L.I. Roberto Ortíz Cruz
Manual: L.I. Hilda Cruz Zavala

Mayo 2013